

Утверждена

(наименование документа об утверждении, включая наименования органов государственной власти или

органов местного самоуправления, принявших решение об утверждении схемы или

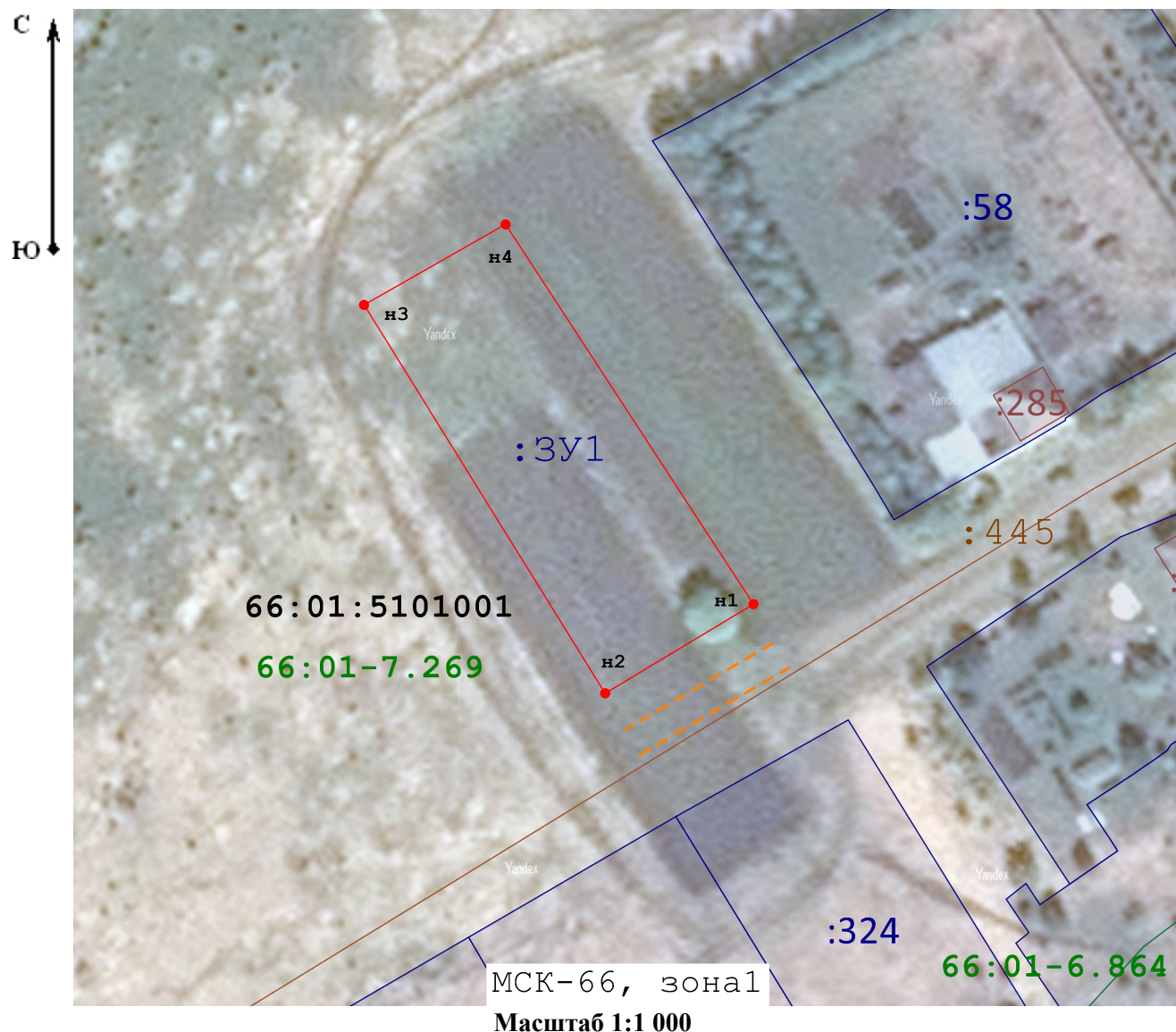
подписавших соглашение о перераспределении земельных участков)

от

№

Схема расположения земельного участка или земельных участков на кадастровом плане территории

Условный номер земельного участка _____ (указывается в случае, если предусматривается образование двух и более земельных участков)		
Площадь земельного участка <u>1 673</u> м ² (указывается проектная площадь образуемого земельного участка, вычисленная с использованием федеральной государственной географической информационной системы, обеспечивающей функционирование национальной системы пространственных данных, которой является федеральная государственная географическая информационная система "Единая цифровая платформа "Национальная система пространственных данных" (далее - информационная система), или иных технологических и программных средств с округлением до 1 квадратного метра. Указанное значение площади земельного участка может быть уточнено при проведении кадастровых работ не более чем на десять процентов)		
Обозначение характерных точек границ	Координаты, МСК-66, зона1, м (указываются в случае подготовки схемы расположения земельного участка с использованием информационной системы или иных технологических и программных средств. Значения координат, полученные с использованием указанных технологических и программных средств, указываются с округлением до 0,01 метра)	
	X	Y
1	2	3
н1	478 258,59	1 597 135,25
н2	478 245,40	1 597 113,31
н3	478 302,90	1 597 077,65
н4	478 314,83	1 597 098,59
н1	478 258,59	1 597 135,25



Условные обозначения:

- | | |
|--|--|
| | - Обозначение кадастрового квартала |
| | - Обозначение кадастрового номера существующего земельного участка |
| | - Обозначение кадастрового номера ОКС |
| | - Территориальная зона. Жилая зона |
| | - Зона с особыми условиями использования территории |
| | - Существующая часть границы, имеющиеся в ГКН сведения о которой достаточны для определения ее местоположения |
| | - Характерная точка границы земельного участка, сведения о которой отсутствуют в ЕГРН, местоположение которой определено при кадастровых работах (новая характерная точка) |
| | - Образованная часть границы, сведения о которой достаточны для определения ее местоположения |
| | - образуемый земельный участок |
| | - Земли общего пользования (подъезд) |